



*Cantor* Chri - ste e - le - i - son. *Cantor/Choir/Assembly* Chri - ste e - le - i - son.

*Choir*  
*mf*  
S. Chri - ste e - lé - i - son. Chri - ste e - léi -  
A. *mf* Chri - ste e - lé - i - son, e -  
T. *mf* Chri -  
B.

*cresc.* son. Chri - ste e - lé - i - son. *poco rit.* *f*  
*cresc.* lé - i - son. *poco rit.* *f*  
*cresc.* ste e - lé - i - son. *poco rit.* *f*  
*mf* *cresc.* Chri - ste e - lé - i - son. *poco rit.* *f*

*Cantor* Ky - ri - e e - le - i - son. *Cantor/Choir/Assembly* Ky - ri - e e - le - i - son.

In one  $\text{♩} = \text{c. } 100$ 

Choir

*mf*

*mf* Ky - rie e - lé - i - son. Ky - rie e - lé - i - son. *f*

*mf* Ky - rie e - léi - son. Ky - rie e - léi - son. *f*

*mf* Ky - ri - e e - lé - i - son. Ky - ri - e e - lé - i - son. *f*

*mf* Ky - rie e - lé - i - son. Ky - rie e - lé - i - son. *f*

*p* rit. Ky - rie e - léi - son.

*p* rit. Ky - rie e - léi - son.

*p* rit. e e - léi - son.

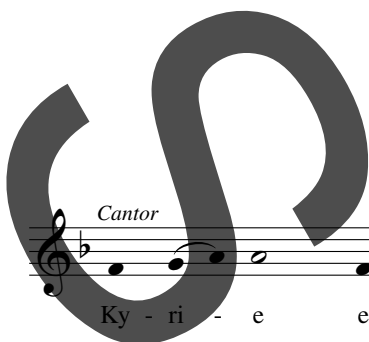
*p* rit. Ky - rie e - léi - son.

Kyrie XVI

Mass in F

Jean de Bournonville, 1585-1632

Edited by Richard Proulx, 1937-2010



*Cantor* Ky - ri - e e - lé - i - son. *Cantor/Choir/Assembly* Ky - ri - e e - lé - i - son.

*Choir* *mf*  $\text{♩} = c. 66$   
 S. Ky - ri - e e - léi - son,  
 A. *mf* Ky - ri - e e - léi - son, Ky - ri - e e - léi -  
 T. *mf* Ky - ri - e e -  
 B. *mf* Ky - ri - e e - léi -

*poco rit.*  
 Ky - ri - e e - léi - son, e - léi - son.  
 son e léi - son, *poco rit.* Ky - ri - e e - léi - son.  
 léi - son, *poco rit.* e - léi - son, Ky - ri - e e - léi - son.  
 son, *poco rit.* Ky - ri - e e - léi - son.



*Cantor* Chri - ste e - lé - i - son. *Cantor/Choir/Assembly* Chri - ste e - lé - i - son.

*Choir* *p*  
 S. Chri-ste e - léi - son, e - léi - son, Chri - ste e - léi -  
 A. Chri-ste e - léi - son, e - léi - son, Chri - ste e -  
 T. Chri - ste e - léi - son, Chri - ste e - léi - son, Chri -  
 B. Chri - ste e - léi - son, Chri - ste e - léi - son, Chri - ste e - léi - son,

son, e - léi - son.  
 léi - son, Chri - ste e - léi - son.  
 ste e - léi - son, Chri - ste e - léi - son.  
 Chri - ste e - léi - son.

*Cantor* Ky - ri - e e - lé - i - son. *Cantor/Choir/Assembly* Ky - ri - e e - lé - i - son.

*Choir*  
*mf* S. Ky - ri - e e - léi - son, Ky - ri - e e - léi - son. *rit.*

A. Ky - ri - e e - léi - son, Ky - ri - e e - léi - son. *mf* *rit.*

8 T. Ky - ri - e e - léi - son, Ky - ri - e e - léi - son. *mf* *rit.*

B. Ky - ri - e e - léi - son, Ky - ri - e e - léi - son. *mf* *rit.*

Engraved and printed in U.S.A.